

Vocals

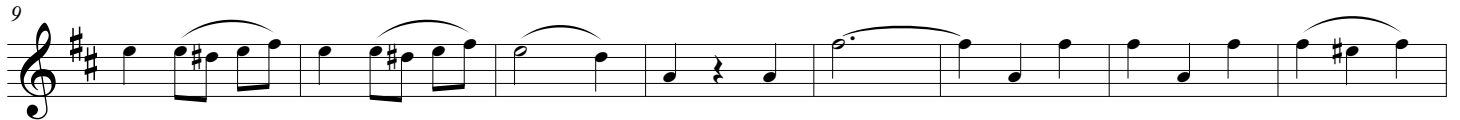
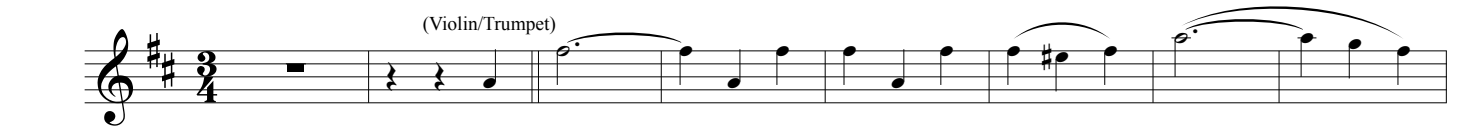
Brindisi

from *La Traviata* - for Mariachi Band

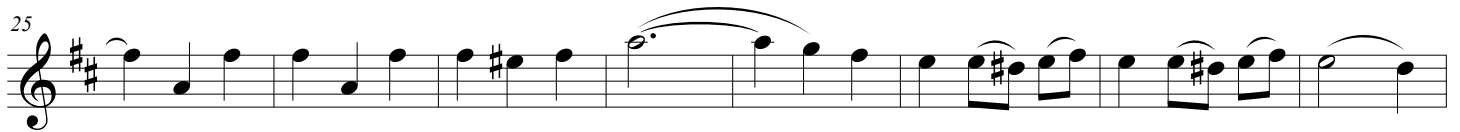
Giuseppe Verdi
arranged by David O

Ranchera Valseada

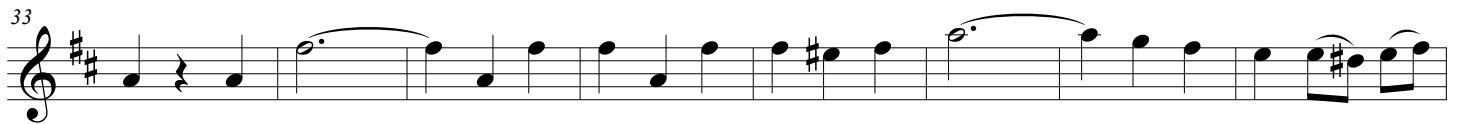
(Violin/Trumpet)



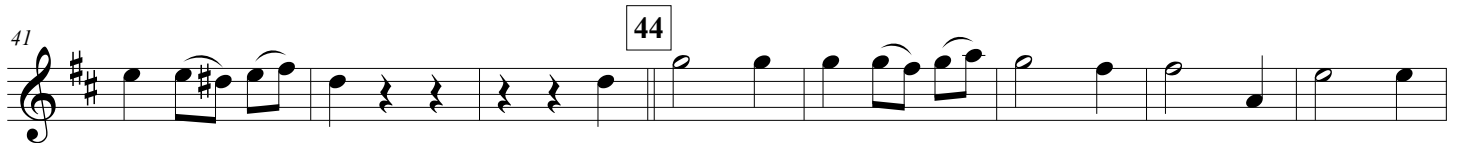
Be - ba -



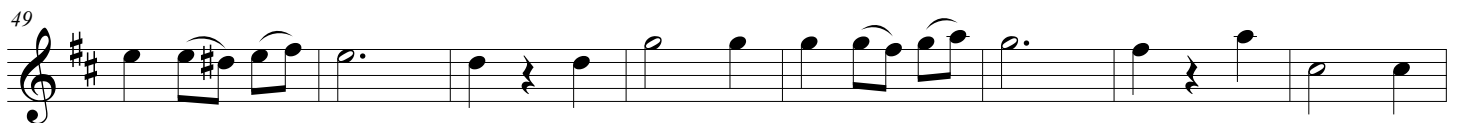
- mos, al - ce - mos a le - gres las co - pas, que de - lle - za - re - bo -



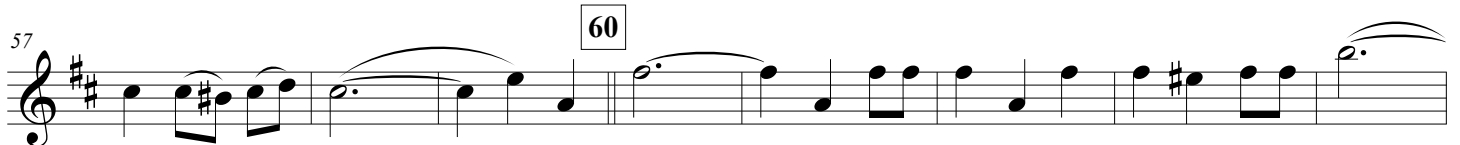
san, y ya, en fu - gaz y e - fi - me - ra ho - ra un e - bri -



o go - ce - dan. Por la e - mo - ci - ón be - ba - mos, el a - mor



ha des - per - ta - do: pues e - sos o - jos lo - gra - ron al co - ra -



zón pe - ne - trar. Be - ba - mos, mi a - mor que el a - mor en - tre co -

65 68 (Violin/Trumpet)

- pas de pa - sión be-sas tra-e - rá.

72 78

Con to - dos us -

80

te-des an - he - lo vi - vir _____ mis ho - ras de fe - li - ci - dad.

88

Va - na es, por cier-to to-da re - a - li - dad que nos mez - qui - ne__ pla -

96 98

cer. Sí, go - ce - mos; bre - ve y es - qui - va es la vid de los a -

104

mo - res, que, co - mo to - das las flo - res, pron - to ha de pe - re - cer. _____

113 114

_____ Sí, go - ce - mos; pues hoy nos in - vi - ta fes - ti - va la cá - li - da

121 124

voz del__ pla - cer.

130

138 144

La vi - da es pur a -

146

leg - rí - a. Cuan - do el a - mor no nos to - ca no le ha - bles a qui-en lo ig-

154 160

no - ra. Es mi des - ti - no a - sí. Go - ce - mos; la mú - si - ca, el

163

vi - no y el can - to la no - che a - le - gran con brí - o; que el al -

171 178

- ba en es - te pa - ra - í - so nos ha - lle a us - te - des y a mí. Ah! -

179

- Ah! a us - te - des y a mí. Ah! -

183

- Ah! a us - te - des y a mí. Sí! -

190

Sí! -